

## Les conducteurs et les vêtements de sécurité de haute visibilité

« De quelle couleur doit être le gilet de haute visibilité porté par les conducteurs qui montent dans leur véhicule et en descendent sur le bord de la route, mais qui n'effectuent pas de travaux routiers? »

Cet article sur la sécurité est né d'une question formulée par un membre de RPM :

« De quelle couleur doit être le gilet de haute visibilité porté par les conducteurs qui montent dans leur véhicule et en descendent sur le bord de la route, mais qui n'effectuent pas de travaux routiers? »



Les vêtements de sécurité de haute visibilité sont nécessaires si vous travaillez dans des conditions de faible luminosité et de mauvaise visibilité, en particulier si vous travaillez à proximité de véhicules en mouvement (voitures, camions ou autres machines se déplaçant par leurs propres moyens, comme un chariot élévateur à fourche). Les articles de haute visibilité permettent aux conducteurs de ces véhicules de vous voir de plus loin et de réagir en conséquence, ce qui accroît votre sécurité au travail.

L'œil humain réagit mieux aux objets de grande taille, contrastants, lumineux ou en mouvement. La visibilité des travailleurs est améliorée par un contraste de couleurs élevé entre les vêtements et l'environnement de travail qui sert de toile de fond. (CCHST)

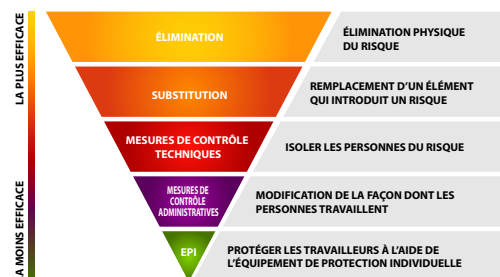
Bien qu'il n'y ait pas de couleur précise à porter par les chauffeurs routiers professionnels qui montent à bord de leur camion ou en sortent, il existe de meilleures pratiques ainsi que des pratiques exemplaires associées à ces activités, notamment :

- les types de vêtements de sécurité de haute visibilité qu'il est recommandé aux conducteurs professionnels de porter, en fonction du niveau de risque lorsque les conducteurs travaillent sur le bord de la route
- les conditions dans lesquelles des vêtements de haute visibilité sont nécessaires
- l'ajout de logos sur les vêtements de haute visibilité
- les différentes catégories de vêtements de sécurité et les niveaux de risque liés à certains types de travaux en particulier
- les détails relatifs à la formation concernant les vêtements de haute visibilité

Ces meilleures pratiques et pratiques exemplaires peuvent être consultées sur le site Web du CCHST.

Toutefois, la pratique exemplaire par excellence consiste à encourager les conducteurs professionnels à entrer dans leur véhicule et à en sortir par la porte du côté passager, et à renforcer cette pratique. Cette habitude contribue à réduire le risque de se mettre en danger dans la circulation automobile.

### HIÉRARCHIE DES MESURES DE CONTRÔLE DES RISQUES



Pour plus d'informations :

- Règlement sur la sécurité et la santé au travail du Manitoba, partie 20 : Circulation des véhicules et des piétons s'applique (a) à tout lieu de travail où il existe un risque pour la sécurité ou la santé d'une personne en raison de la circulation des véhicules
- Code canadien du travail, partie XII – Équipement de protection et autres mesures de prévention, 12.17 Protection contre les véhicules en mouvement

*Avez-vous besoin de plus d'information? RPM peut vous aider!*

RPM offre un cours aux responsables de la sécurité d'une flotte, soit une formation de cinq cours (mardis consécutifs) pour aider les responsables de la sécurité à identifier, à évaluer et à réduire les risques liés à la gestion de la sécurité d'une flotte, de même qu'à reconnaître les relations entre les unités organisationnelles et à influencer les résultats de sécurité positifs. Cette formation fournira les compétences pour développer et introduire une politique et une procédure et pour comprendre les méthodes de développement de l'apprentissage des adultes et les modèles de délivrance.

Veuillez noter que les cours de RPM sont uniquement offerts aux entreprises enregistrées auprès de RPM. Votre entreprise doit être enregistrée auprès de RPM ou doit être en voie d'obtenir une certification ou doit détenir un certificat de reconnaissance de camionnage de Sain et sauf au travail Manitoba. Vous n'êtes pas encore enregistré au programme RPM? Enregistrez-vous dès aujourd'hui!



## RISK. PROFESSIONALLY MANAGED.

Téléphone : 204-632-6600 | Courriel : info@rpmsafety.ca | Web : www.rpmsafety.ca

25, rue Bunting, Winnipeg (MB) R2X 2P5